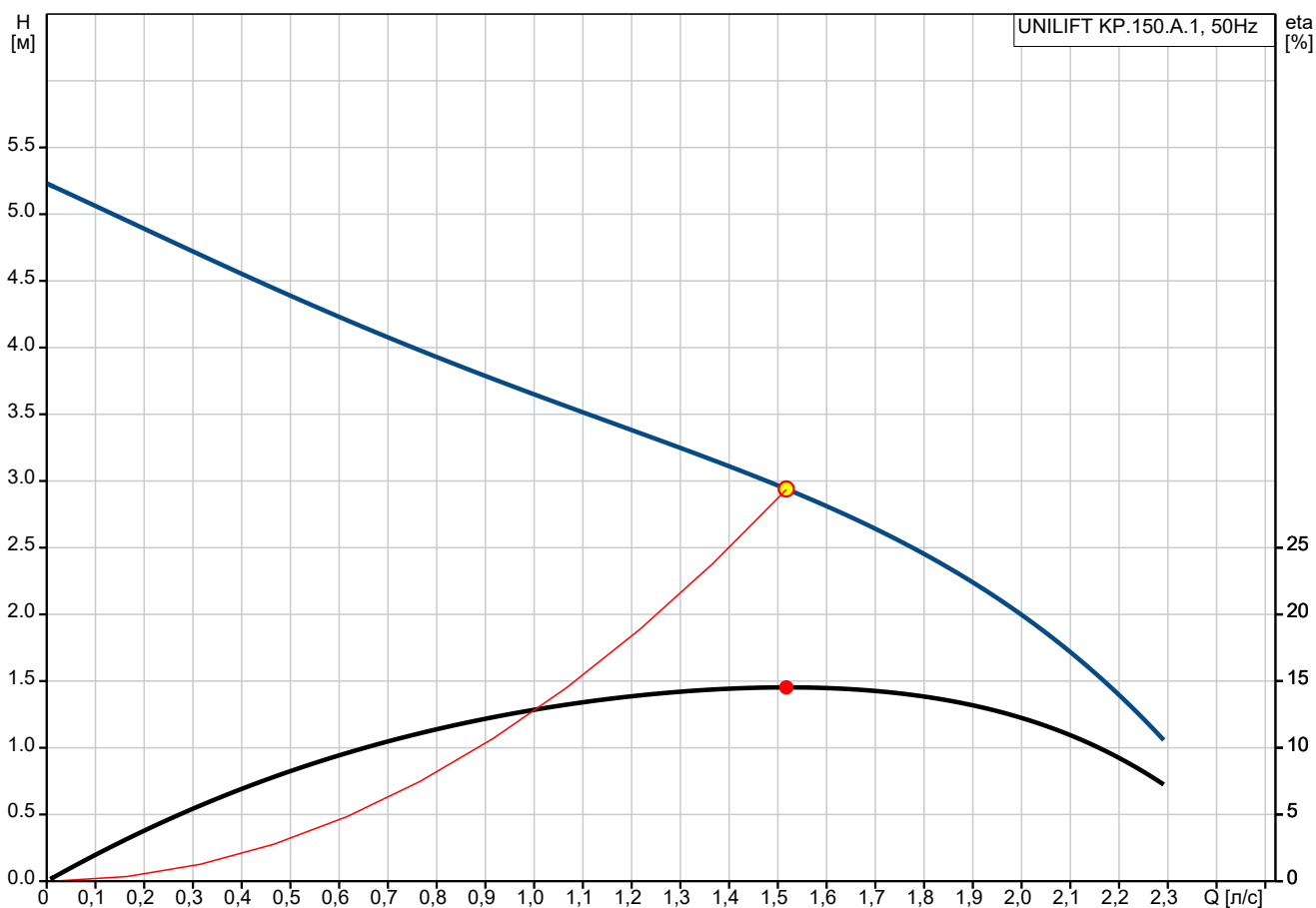


Рахунок	Параметр
1	<p><b>UNILIFT KP.150.A.1</b></p>  <p><b>Увага! Фотографія продукту може відрізнятися від дійсного.</b></p> <p>Номер виробу: За запитом Заглибний дренажний насос. Вертикальний заглибний насос з вертикальним напірним патрубком і заглибним 1-фазним електродвигуном. Клас ізоляції F, захист від перегрівання. Насос постачається з фільтром в основі та рукояткою для перенесення, 5 м силовим кабелем і вимикачем поплавця для автоматичного увімк./вимк. Напіввідкрите робоче колесо має вільний прохід 10 мм і забезпечує перекачування ґрунтових, дощових і стічних вод. Насос має здвоєне ущільнення вала, що складається з двох кілець ущільнювачів, заповнених пластичним мастилом. Зовнішній кожух забезпечує постійне охолодження електродвигуна рідиною, що перекачується. Опори ковзання зі спеціального графіту, що змащуються рідиною, яка перекачується, не потребують обслуговування. Електродвигун заповнений нетоксичною рідиною.</p> <p>Рідина: Робоча рідина: Будь-яка в'язка рідина Діапазон температур рідини: 0 .. 50 °C Температура рідини, що перекачується: 0 °C Щільність: 998.2 кг/м<sup>3</sup></p> <p>Технічні дані: Поточна розрахована витрата: 1.52 л/с Max flow rate: 2.36 л/с Загальний гідростатичний напір насоса: 2.94 м Max. Particle: 10 мм Сертифікати: CE,RCM,VDE,LGABG,EAC,TUVRHWD,MORO,UKCA,SEPRO</p> <p>Матеріали: Корпус насоса: Нержавіюча сталь Корпус насосу: EN 1.4301 Корпус насоса: AISI 304 Робоче колесо: Stainless steel EN 1.4301 AISI 304</p> <p>Монтаж: Діапазон температури довкілля: 0 .. 50 °C Тип з'єднання: Rp Д-р підключення: 1 1/4 inch Максимальна глибина установлення: 2 м Place of installation: Indoor</p> <p>Дані електрообладнання: Споживана потужність – P1: 300 Вт Частота мережі живлення: 50 Hz</p>

Рахунок	Параметр
---------	----------

1	Rated voltage:	1 x 220-230 В
	Rated current:	1.3 А
	Розмір конденсатора – робота:	8 мкФ/400 В
	Клас захисту (IEC 34-5):	IP68
	Insulation class (IEC 85):	F
	Length of power cable:	5 м
	Тип кабельної вилки:	SCHUKO
	Інше:	
	Нетто вага:	5.57 кг
	Повна вага:	6.27 кг
	Об'єм упаковки:	0.013 м <sup>3</sup>
	Danish VVS No.:	391215015
	Country of origin:	HU
	Custom tariff no.:	8413702100
Environmental approvals:	WEEE	

## За запитом UNILIFT KP.150.A.1 50 Гц

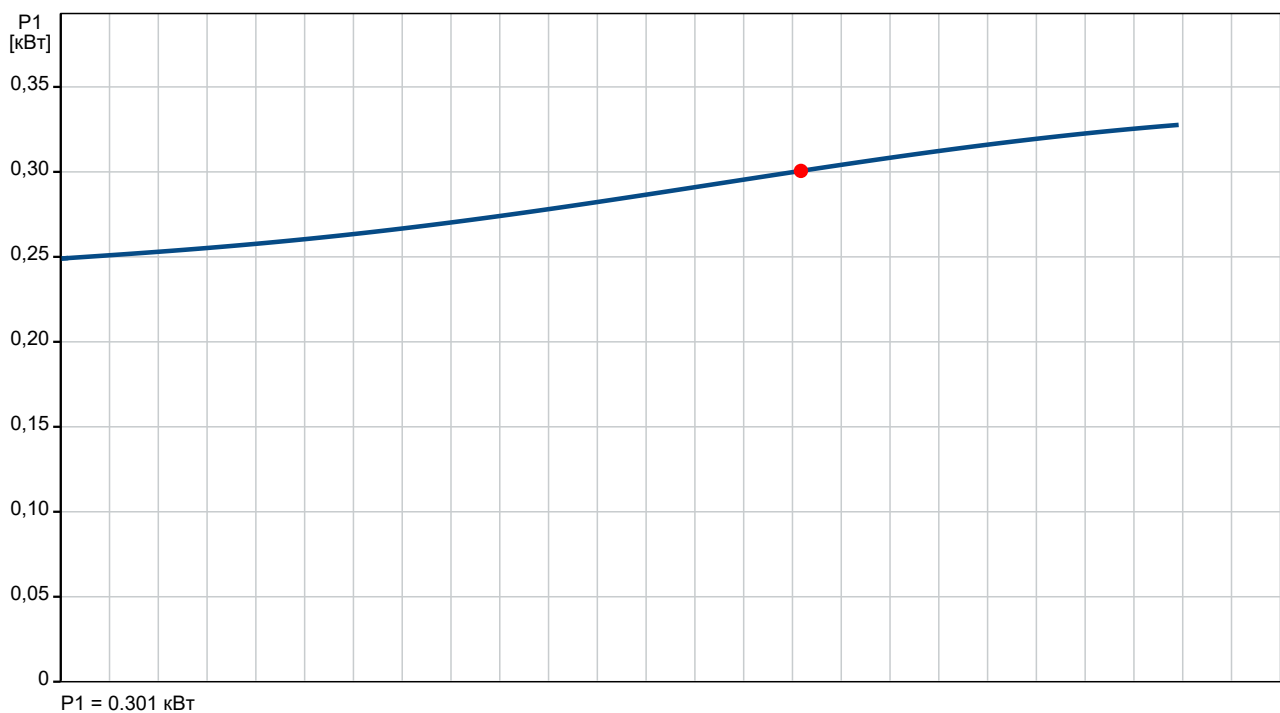


Q = 1.52 л/с

H = 2.94 м

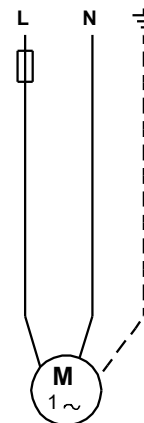
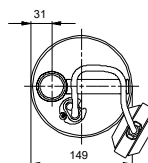
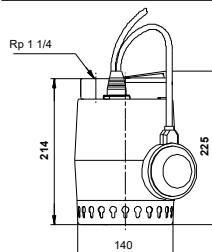
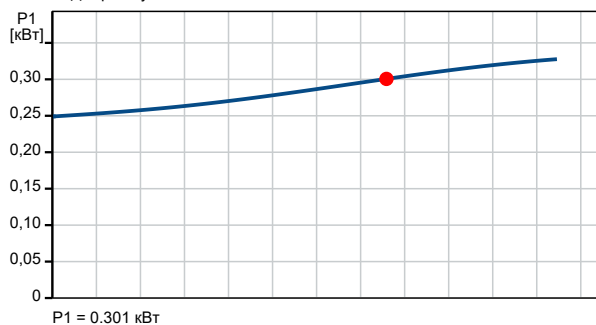
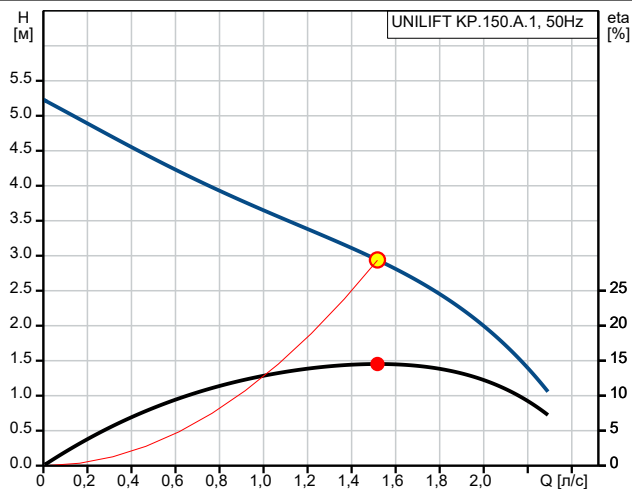
Температура рідини, що перекачується = 0 °С

ККД агрегату = 14.5 %

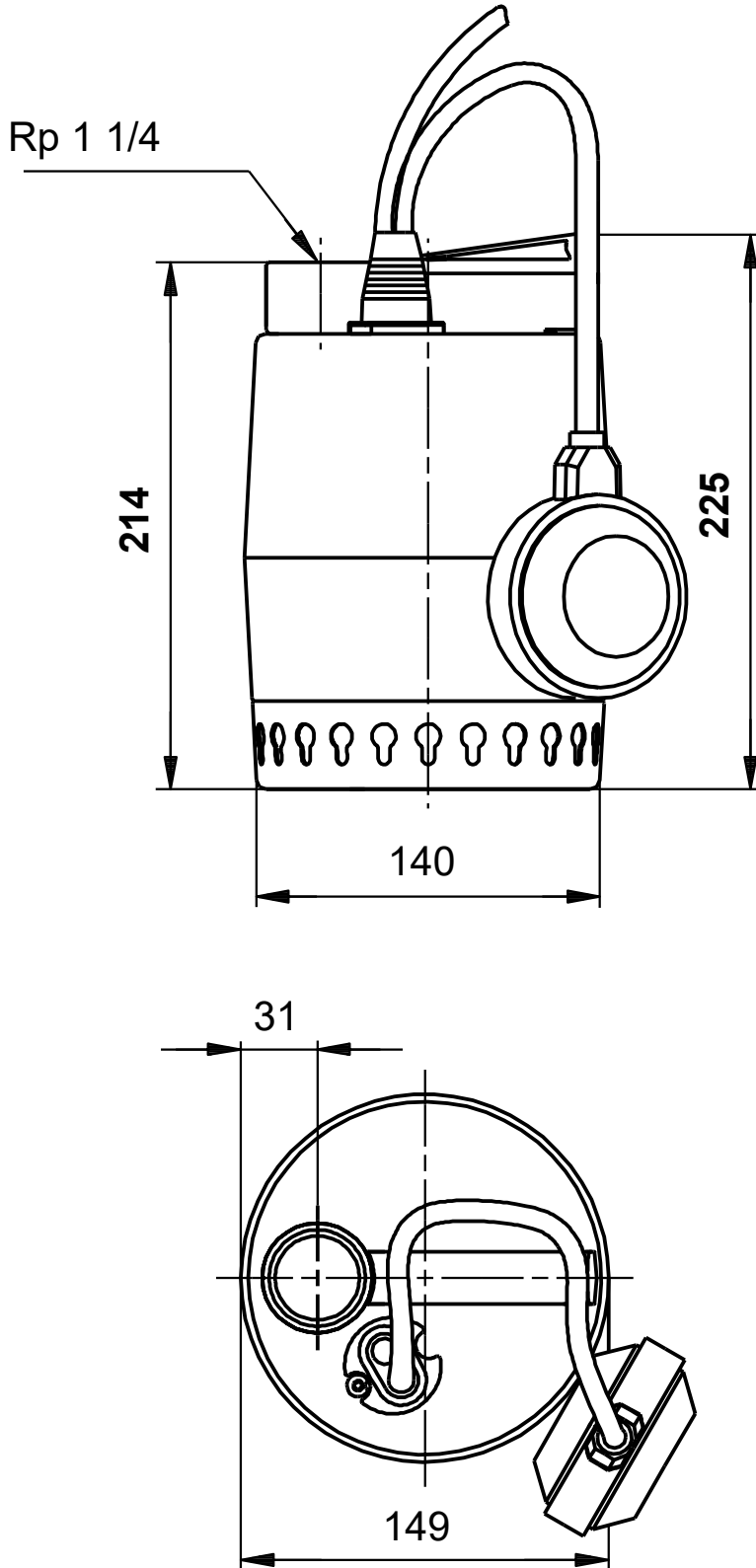


P1 = 0.301 кВт

Опис	Значення
<b>Загальні відомості:</b>	
Найменування продукту:	UNILIFT KP.150.A.1
№ продукту:	За запитом
EAN номер:	За запитом
<b>Технічні дані:</b>	
Поточна розрахована витрата:	1.52 л/с
Max flow rate:	2.36 л/с
Загальний гідростатичний напір насоса:	2.94 м
Максимальний напір:	5.5 м
Max. Particle:	10 мм
Сертифікати:	CE,RCM,VDE,LGABG,EAC,TUV RHWD,MORO,UKCA,SEPRO
Модель:	A
<b>Матеріали:</b>	
Корпус насоса:	Нержавіюча сталь
Корпус насоса:	EN 1.4301
Корпус насоса:	AISI 304
Робоче колесо:	Stainless steel
Робоче колесо:	EN 1.4301
Робоче колесо:	AISI 304
<b>Монтаж:</b>	
Діапазон температури довкілля:	0 .. 50 °C
Тип з'єднання:	Rp
Д-р підключення:	1 1/4 inch
Максимальна глибина установлення:	2 м
Place of installation:	Indoor
<b>Рідина:</b>	
Робоча рідина:	Будь-яка в'язка рідина
Діапазон температур рідини:	0 .. 50 °C
Температура рідини, що перекачується:	0 °C
Щільність:	998.2 кг/м³
<b>Дані електрообладнання:</b>	
Споживана потужність – P1:	300 Вт
Частота мережі живлення:	50 Hz
Rated voltage:	1 x 220-230 V
Rated current:	1.3 A
Розмір конденсатора – робота:	8 мкФ/400 В
Клас захисту (IEC 34-5):	IP68
Insulation class (IEC 85):	F
Вбудований захист електродвигуна:	CONTACT
Тепловий захист:	внутрішній
Length of power cable:	5 м
Тип кабельної вилки:	SCHUKO
<b>Система керування:</b>	
Реле рівня:	поплавцевий вимикач
<b>Інше:</b>	
Нетто вага:	5.57 кг
Повна вага:	6.27 кг
Об'єм упаковки:	0.013 м³
Danish VVS No.:	391215015
Country of origin:	HU
Custom tariff no.:	8413702100
Environmental approvals:	WEEE

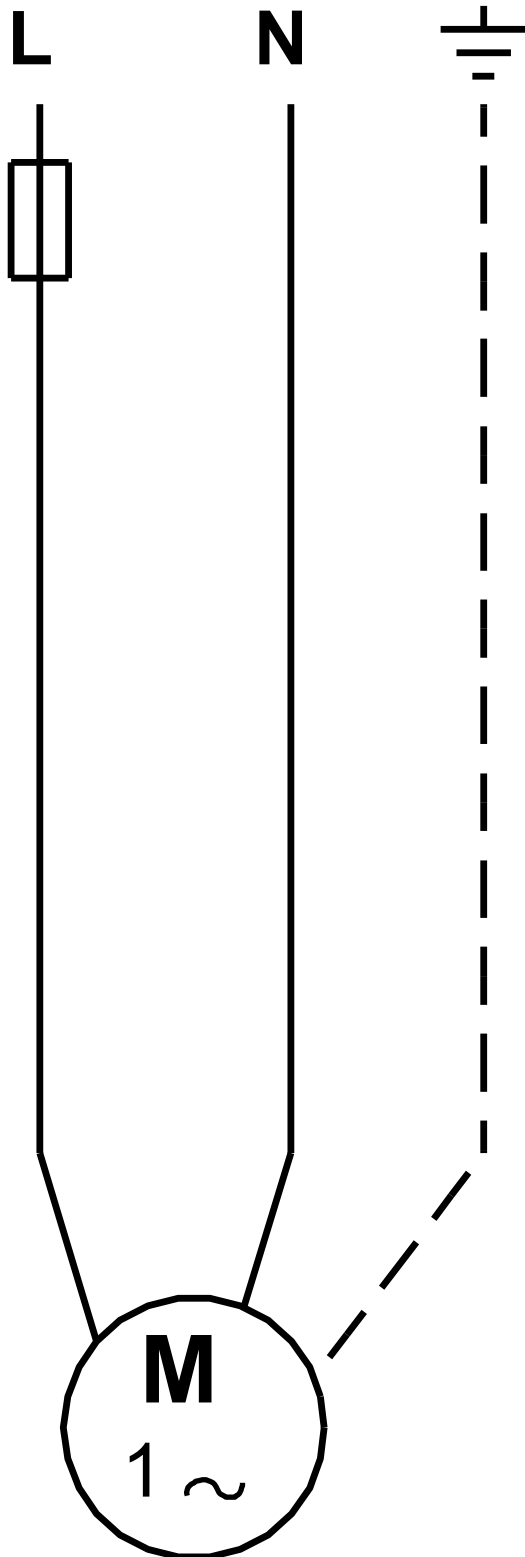


## За запитом UNILIFT КР.150.А.1 50 Гц



Увага! Всі розміри дані в [мм], якщо не вказано інше. Правове застереження: На цьому спрощеному габаритному кресленні представлені не всі компоненти.

**За запитом UNILIFT КР.150.А.1 50 Гц**



Увага! Всі розміри подані в [мм], якщо не вказано інше.